



Klaipėdos
universitetas

GALIMYBĖS IR IŠŠŪKIAI LITNET INFRASTRUKTŪROS PANAUDOJIMUI E-SVEIKATOS PASLAUGŲ PLĖTRAI

Doc. dr. Aelita Skarbalienė, Klaipėdos universitetas

2022-08-25

PASAULIO SVEIKATOS ORGANIZACIJOS SU E. SVEIKATA SUSIJUSIŲ TERMINŲ ŽODYNAS

| Terminas | PSO apibrėžimas |
|---------------------------------------|---|
| e-Sveikata (e-Health) | Informacinių ir ryšių technologijų naudojimas palaikant sveikatą ir su sveikata susijusias sritis |
| m-Sveikata (m-Health) | The use of mobile wireless technologies for health |
| Skaitmeninė sveikata (Digital health) | Platus skėtinis terminas, apimantis e-sveikatą (įskaitant m-sveikatą), taip pat naujas sritis, tokias kaip pažangių skaičiavimo mokslų naudojimas in big data, genomikoje ir dirbtiniame intelekto. |
| Telesveikata (Telehealth) | Telekomunikacijų ir virtualių technologijų naudojimas sveikatos priežiūrai teikti už tradicinių sveikatos priežiūros įstaigų ribų |

E-SVEIKATA IR RADIOLOGIJA



Nurašomi
rentgenofilmai



Rentgenofilimų archyvas

E-SVEIKATA IR RADIOLOGIJA



Rentgenofilimų
vertinimas



Rentgenofilimų
vertinimas



Skaitmeninis vertinimas



Skaitmeninis vertinimas

E-SVEIKATA IR KARDIOLOGIJA

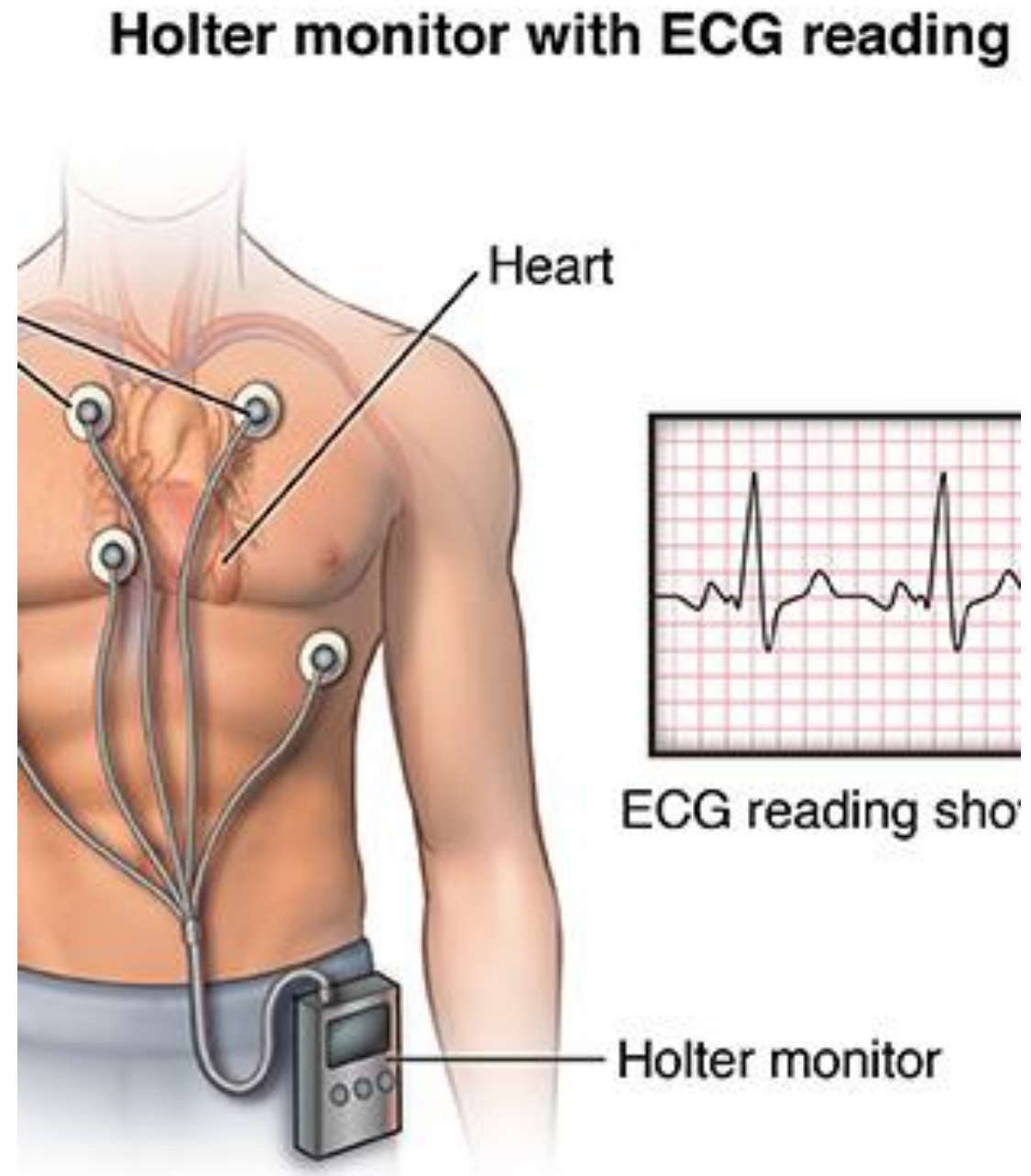
Aritmijos stebėjimas

24 val – 2,16 km

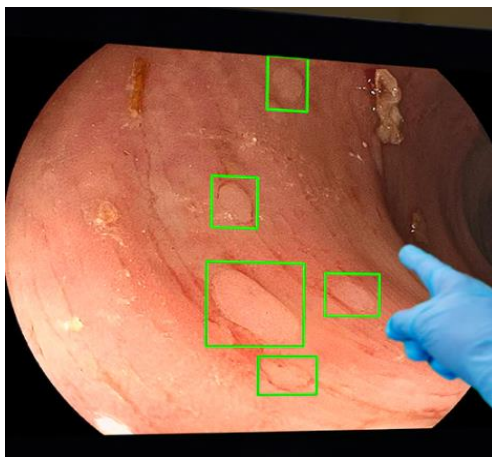
48 val – 4,32 km

7 d. – 15,12 km

14 d. – 30,24 km



E-SVEIKATA IR ONKOLOGIJOS DIAGNOSTIKA



Kolonoskopija



Melanoma

E-SVEIKATA IR PIRMINĖ SVEIKATOS PRIEŽIŪRA

- Nuotolinės sveikatos rodiklių monitoravimo ir analizės sistemos
- Šeimos gydytojų komunikacija su gydytojais specialistais



PRIELAIDOS E-SVEIKATOS PLĖTRAI

- Efektyvumo įrodymai (evidence-based practice)
- Finansavimas
- Teisinė bazė
- Įstaigų prioritetai
- Resursai – kompetencijos!



SIMULIACIJOS

- Medicinos studentai
- Sveikatos mokslų studentai
- Sveikatos vadybininkai
- Podiplominės studijos



SVEIKATOS KOMUNIKACIJOS SIMULIACIJOS

LITNET ryšio panaudojimas treniruojantis didelės apimties failų (operacijų, tyrimų, vaizdų) perdavimui ir aptarimų treniravimui/simuliacijoms



DATA4HEALTH

Mokslinių tyrimų duomenų talpinimas

Mokslininkai nežino apie galimybes ir sąlygas naudoti LITNET išteklius ir stinga kompetencijų

- Kas gali saugoti duomenis?
- Kokios duomenų saugojimo sąlygos?
- Kas gali suteikti prieigą prie duomenų?
- Ar saugu saugoti duomenis LITNET debesijoje?



KIBERNETINIS SAUGUMAS

Kibernetinės atakos prieš sveikatos įstaigas yra sėkmingos, nes sveikatos priežiūros darbuotojai dažnai dirba ribotų informacinių išteklių aplinkoje (Nifakos ir kt., 2022), o organizacijos nesugeba skatinti ir stiprinti kibernetinio saugumo kultūros tarp darbuotojų, suteikiant galimybes įgyti išlaikyti kibernetinio saugumo praktiką ir įgūdžius (Wells, 2022).





DĒKOJU UŽ DĒMESĪ

- Klausimai?
- aelita.skarbaliene@ku.lt